



COMMUNAUTE URBAINE DE YAOUNDE



SÉMINAIRE INTERNATIONAL DES
VILLES FRANCOPHONES SUR LA
GESTION DES BOUES DE VIDANGE



Par MVONDO AYISSI Stanislas Joël
Chef Service Eau et Assainissement de la CUY



SUIVI DE L'EXPLOITATION DE LA STATION DE TRAITEMENT
DES BOUES DE VIDANGE D'ETOA À YAOUNDÉ

06 DÉCEMBRE 2021, YAOUNDE

SOMMAIRE

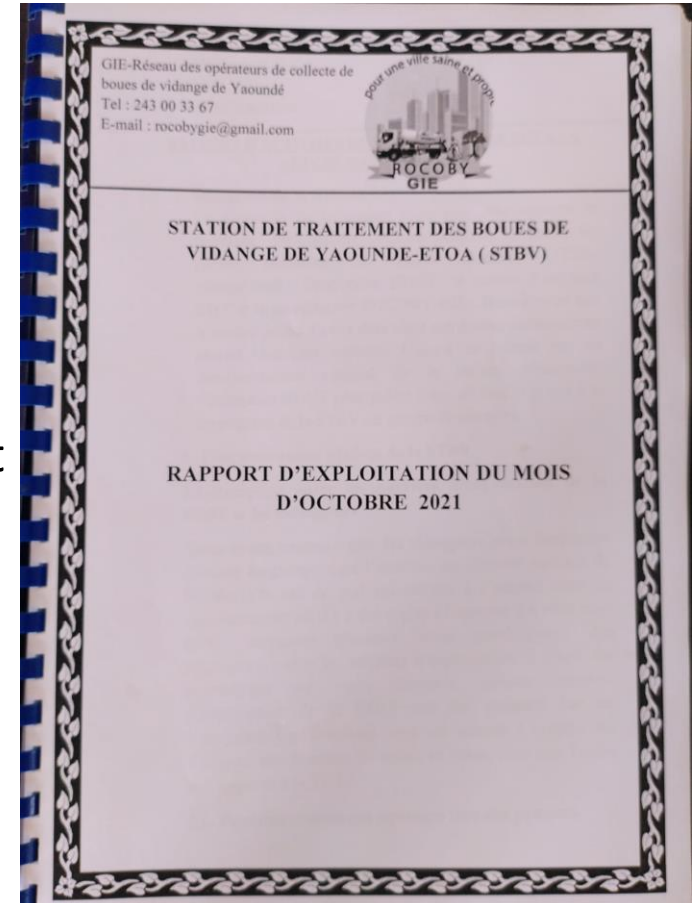
- I. LOCALISATION DES SITES DE DEPOTAGE ET TRAITEMENT
- II. DOCUMENT CADRE POUR LE SUIVI
- III. SUIVI DES VOLUMES DE BOUES
- IV. CONFORMITE DES CAMIONS
- V. DIFFICULTES RENCONTRES PAR L'EXPLOITANT ET POINTS D'ATTENTION
- VI. ACTIONS PRISES PAR LA CUY ET PERSPECTIVES

LOCALISATION DES SITES DE DEPOTAGE ET TRAITEMENT



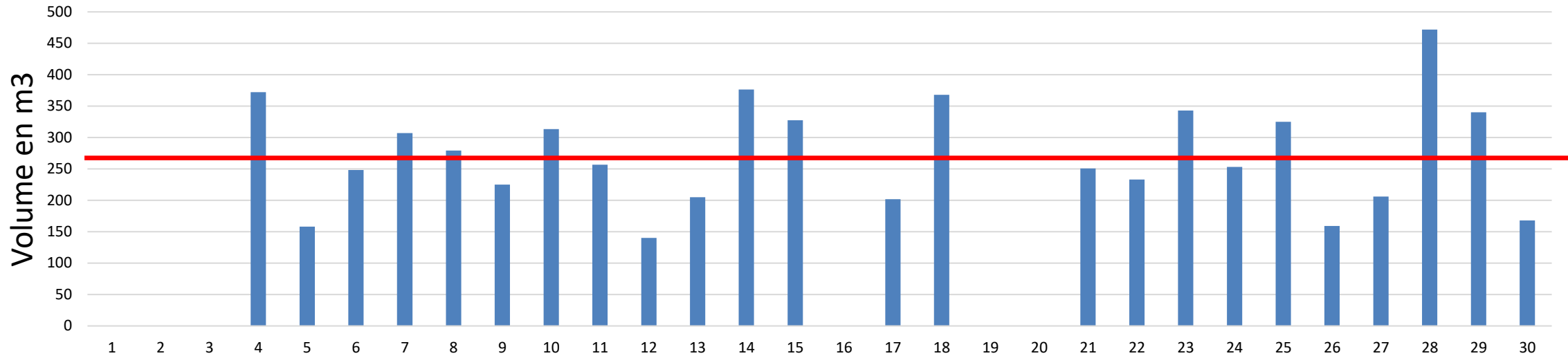
Contrat n°23/CUY/PGBV/2021 du 1^{er} juin 2021;

- **Rapport mensuel** de suivi
 - Version numérique et papier
 - 1^{ère} semaine du mois
 - Contenu: dépotage, volume de boues, liste des camions et entreprises, éléments financiers, problèmes rencontrés et solutions apportées, plaintes, valorisation, etc.
- Rapport **bilan annuel**



SUIVI DES VOLUMES DE BOUES

Volumes journaliers dépotés



265 m³/j

Septembre 2021 – 24j d'exploitation

BILAN SUR LES VOLUMES

Vminj : 140 m³ (53%)
 Vmaxj : 472 m³ (175%)
Vmoyj : 272 m³ (100%)
 Nb de jours > capacité STBV = 45%

BILAN D'EXPLOITATION

Total recettes (redevance de dépotage): 3,168.000 FCFA
 Total charge : 2,263,050 FCFA

Résultat net : 846,950 FCFA

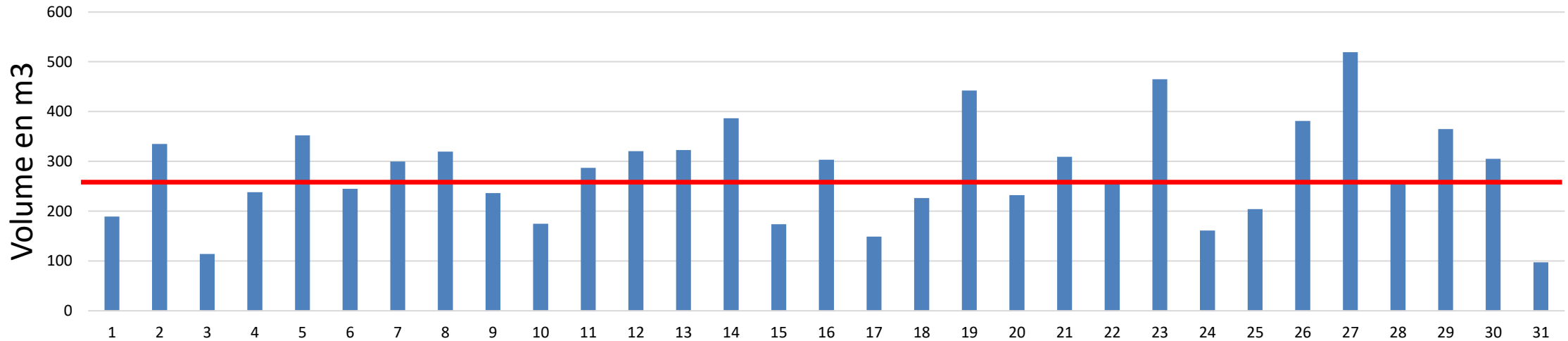


Capacité atteinte dès le premier mois



SUIVI DES VOLUMES DE BOUES

Volumes journaliers dépotés



265 m3/j

Octobre 2021 – 31j d'exploitation

BILAN SUR LES VOLUMES

Vminj : 97 m3 (37%)
Vmaxj : 519 m3 (195%)
Vmoyj : 274 m3 (100%)
Nb de jours > capacité STBV = 52%

BILAN D'EXPLOITATION

Total recettes (redevance de dépotage): 4,424.000 FCFA
Total charge : 3,774,970 FCFA

Résultat net : 449,030 FCFA



Dynamique constante



Camions ayant un GPS

– 24 sur 35 camions (70%)

Entreprises ayant un agrément
(*en cours*)



- **Capacité atteinte** dès le 1^{er} mois : risque de dépassement de la capacité à court termes (risque de dégradation des équipements - pompes, capacité de filtration)
 - Quelle est l'instruction en cas de dépassement de la capacité?
- Difficulté d'identifier les **boues industrielles** : problème pour valorisation, risque pour les pompes
- Entreprises sans agrément

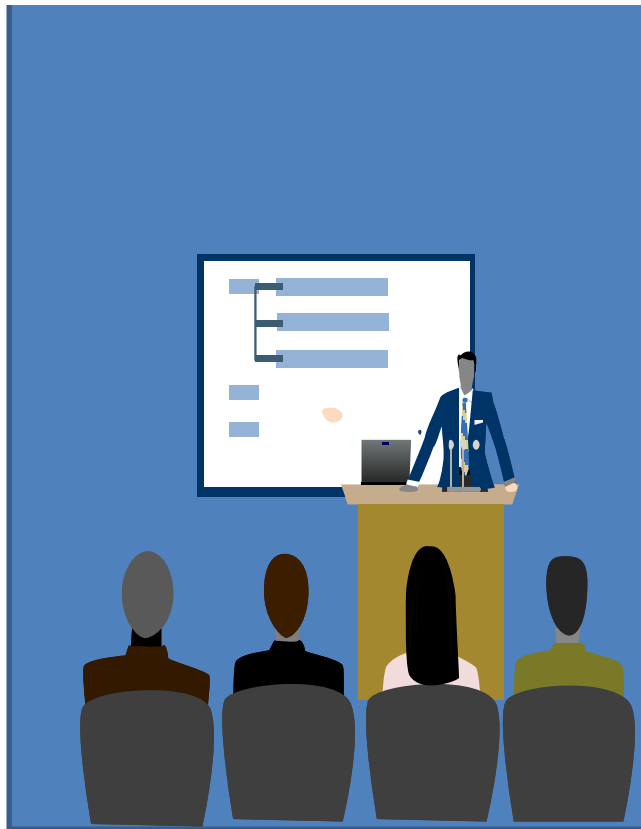
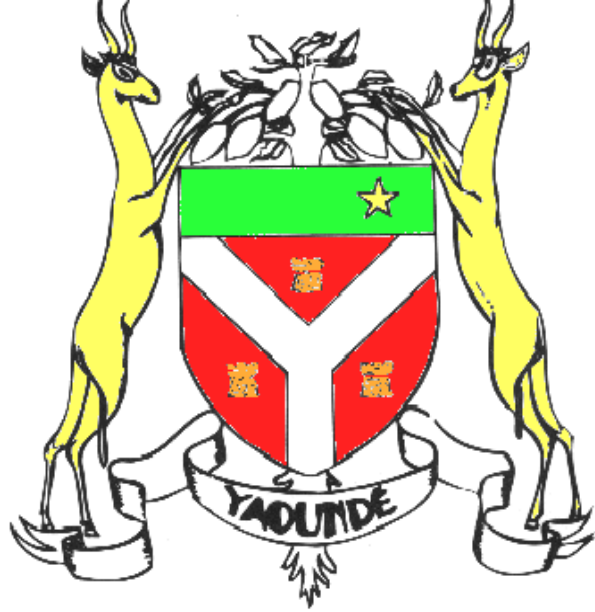
ACTIONS PRISES PAR LA CUY ET PERSPECTIVES

- Capacité atteinte:
 - En réflexion sur la possibilité de maintenir le site de Nomayos
 - Sécurisation de sites pour de futures STBVs
 - Planification de nouvelles STBV

➔ **Gestion efficace et performante pour attirer de nouveaux financements**

- Gestion des boues industrielles
 - Discussion avec **services environnementaux** régionaux
 - **Communication** avec les vidangeurs sur les risques
 - Identification des **industries** et caractérisation des boues
 - Fiche de **traçabilité** (pollueur/payeur)
 - **Infrastructures** de traitement





Merci
Pour votre aimable
attention !!!